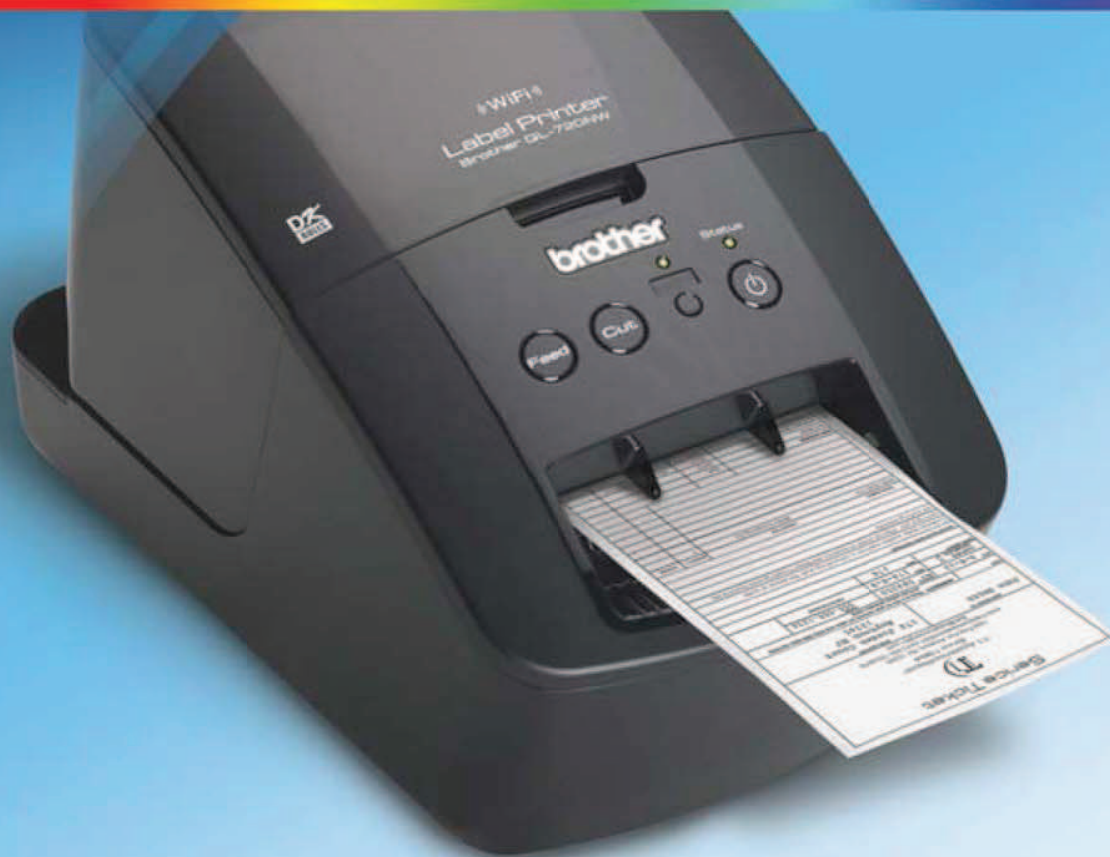


Brother™ QL-720NW

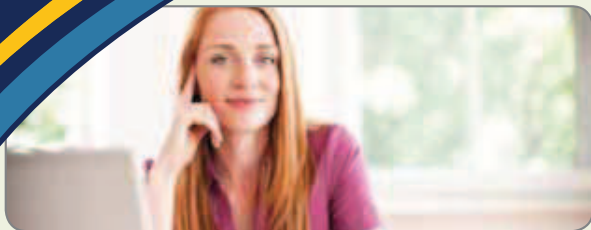
Impressora de Etiquetas de Alta Velocidade com Rede Wireless e Ethernet Integrada



*Impressão de Etiquetas
Profissionais*

Imagens meramente ilustrativas.

brother®
at your side



A impressora de etiquetas Brother QL-720nw agrega velocidades de impressão ultrarrápidas com facilidade de conexão – o que a torna uma ótima aquisição para home offices ou para empresas com pequenos ou médios volumes de impressão de etiquetas. A Brother QL-720nw ajuda profissionais ocupados a efetuar uma variedade de tarefas relacionadas a etiquetas de forma rápida e eficiente. Imprima etiquetas de papel econômicas para escritório, embalagens e postagens a partir de uma rede, ou até mesmo de um dispositivo móvel⁴.

Como a Brother QL-720nw pode ajudá-lo a ser mais produtivo?

Velocidades ultrarrápidas

A Brother QL-720nw trabalha com velocidades de impressão ultrarrápidas de até 93 etiquetas por minuto¹. Seu resistente cortador automático ajuda a agilizar tarefas cortando precisamente depois de cada etiqueta impressa ou criando etiquetas customizadas.



ATÉ
93
ETIQUETAS

Coleção de Etiquetas

O recurso Coleção de Etiquetas permite ao usuário baixar e imprimir modelos de etiquetas pré-formatados usando o software incluso P-touch Editor. Escolha os modelos por categoria para ter acesso a uma variedade de aplicações mais comuns utilizadas em escritórios, incluindo etiquetas para sinalização, postagens, programas de reciclagem e até para uso em ambientes comerciais.



Rolo de fitas de fácil instalação*

Todas as impressoras de etiquetas Brother utilizam um mecanismo de impressão térmica direta com rolos de fita de fácil instalação. Não é necessário trocar ribbons, tintas nem toners.



Grande Variedade de Suprimentos*

A Brother QL-720nw utiliza a linha DK de etiquetas e fitas econômicas. Além de oferecer uma variedade de etiquetas de tamanhos predefinidos para pastas de arquivos, envelopes e embalagens, a Brother QL-720nw também é compatível com fitas contínuas de papel ou com filme – perfeitas para a criação de etiquetas de tamanhos customizados ou impressão de banners e cartazes de até 1 m.

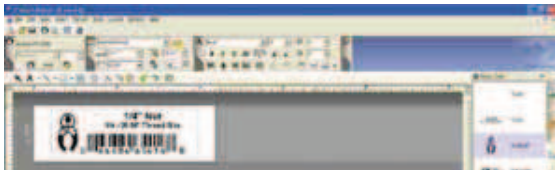


Nem todos os tamanhos de etiquetas disponíveis são apresentados.

* É necessário compra separada. ¹ Usando etiquetas de endereço padrão, contendo apenas texto e com resolução de 300 x 300 dpi. ⁴ Requer conexão a uma rede wireless. Para mais informações sobre o aplicativo Brother™ iPrint&Label, visite o site www.brother-usa.com e procure por iPrint&Label. Para impressão sem fios a partir de dispositivos móveis Apple® ou Android™, baixe o aplicativo Brother™ iPrint&Label gratuitamente. Consulte as FAQs para detalhes adicionais. iPod Touch, iPad e iPhone são marcas comerciais da Apple®. Android™ é uma marca comercial da Google, Inc. Imagens meramente ilustrativas.

Software P-touch Editor

A Brother QL-720NW vem com o P-touch Editor, um software de criação de etiquetas poderoso, mas de fácil utilização. A compatibilidade com os sistemas operacionais Windows® e Mac® permite que esse software confeccione etiquetas customizadas facilmente em um computador utilizando uma grande variedade de fontes, logotipos, gráficos, códigos de barras e recursos de formatação. Crie etiquetas customizadas ou utilize um dos modelos inclusos. Também exporte textos diretamente do Microsoft® Word®, Excel® ou Outlook® para criar etiquetas sem a necessidade de redigitar².



Procurando por conectividade facilitada?



Redes wireless ou cabeada integradas

A Brother QL-720NW oferece uma interface wireless 802.11 b/g/n que permite o compartilhamento do aparelho por vários usuários do mesmo grupo de trabalho, além de reduzir o número de cabos utilizados no escritório, em casa ou na empresa. Isso não só economiza espaço, mas também permite que as empresas

tenham menor custo de aquisição inicial em suporte a múltiplos usuários. A Brother QL-720NW também inclui uma interface Ethernet para compartilhamento em uma rede cabeada, bem como uma interface serial que permite a utilização de um periférico, como um scanner.

Impressão a partir do dispositivo móvel utilizando o aplicativo Brother™ iPrint&Label⁴

A Brother QL-720NW também oferece suporte à impressão de dispositivos móveis através do aplicativo Brother™ iPrint&Label. Este app de download gratuito permite a impressão de etiquetas a partir de um dispositivo móvel, como Apple® iPhone®, iPad®, iPod touch® ou Android™, por meio de uma rede sem fio.



² Somente Windows®. ⁴ Requer conexão a uma rede wireless. Para mais informações sobre o aplicativo Brother™ iPrint&Label, visite o site www.brother-usa.com e procure por iPrint&Label. Para impressão sem fios a partir de dispositivos móveis Apple® ou Android™, baixe o aplicativo Brother™ iPrint&Label gratuitamente. Consulte as FAQs para detalhes adicionais. iPod Touch, iPad e iPhone são marcas comerciais da Apple®. Android™ é uma marca comercial da Google, Inc. Imagens meramente ilustrativas.

Integração e gestão de rede sem problemas

As ferramentas de gerenciamento de rede da Brother abaixo fornecem uma gama de recursos que tornam mais fácil o gerenciamento e o compartilhamento em uma rede.



P-touch Editor Lite LAN²

A Brother QL-720NW vem com o software P-touch Editor Lite LAN que, quando copiado para uma pasta compartilhada em um servidor de arquivos, permite que outros usuários criem e imprimam etiquetas sem instalar o driver da impressora.

BRAdmin Light



BRAdmin Light é um utilitário usado na configuração inicial dos dispositivos Brother conectados em rede. Ele permite que o usuário visualize o status da impressora, realize configurações básicas de rede e baixe atualizações de firmware para os modelos de rede da Brother.

Kits de Desenvolvimento de Software da Brother (SDK)

A Brother oferece um kit de desenvolvimento de software, fácil de utilizar, que permite a integração da Brother QL-720NW com a maioria dos aplicativos do Windows®. Utilizando a Interface de Programação do Aplicativo Brother (API), os clientes poderão imprimir diretamente a partir de um aplicativo comumente utilizado (tal como o Microsoft® Excel® ou Access®), em vez de usar o P-touch Editor.



Especificações Técnicas

Impressoras de Etiquetas de alta velocidade série Brother QL-700		 QL-700	 QL-720nw
Características do hardware	Tipo de fita	DK	
	Rolos de etiqueta	Pré-cortadas e contínuas	
	Modos de operação	Apenas conectado ao PC	Conectado ao PC / Independente (ESC/P ou P-touch® Template)
	Cortador	Automático	
	Vida máxima do cortador	Até 300.000 (etiquetas pré-cortadas) e 150.000 (etiquetas contínuas)	
	Velocidade máxima de impressão (etiquetas por minuto¹)	Até 93 etiquetas por minuto	
	Largura máx. da etiqueta	62 mm	
	Altura máx. da impressão	59 mm	
	Comprimento máx. da etiqueta	1 m	
	Resolução máxima (dpi)	300 x 600	
	Memória para dados transferidos	Não	99 Modelos de etiquetas (6MB)
Rede	Não disponível	Integrado	
Interfaces	USB		
Softwares inclusos	P-touch Editor Lite (integrado, somente Windows®), P-touch Editor (Windows® & Mac®), P-touch Address Book (Windows®), P-touch Update Software (Windows® & Mac®)	P-touch Editor (Windows® & Mac®), P-touch Address Book (Windows®), P-touch Update Software (Windows® & Mac®), P-touch Editor Lite LAN (somente Windows®)	
Suplementos do software²	Microsoft® Word / Outlook® / Excel®		
Tipos de códigos de barras suportados³	CODE39, CODE128, UCC/EAN128 (GS1-128), ITF (I-2/5), CODABAR (NW-7), UPC-A, UPC-E, EAN13, EAN8, ISBN-2 (EAN13 AddOn2), ISBN-5 (EAN13 AddOn5), Código de barras laser, POSTNET, RSS (RSS14 padrão, RSS14 truncado, RSS14 empilhado, RSS14 omnidirecional empilhado, RSS limitado, RSS expandido, RSS expandido e empilhado), PDF417 (padrão, truncado, micro), Código QR (Model1, Model2, Model3, Model4, Model5), Data Matrix (ECC quadrado, ECC retangular), MaxiCode (Model2, Model3, Model4, Model5)		
Arquivos de base de dados compatíveis	csv, txt, mdb, xls (Windows®) / csv, txt (Mac®)	csv, txt, mdb, xls, Microsoft® SQL Server Database (Windows®) / csv, txt (Mac®)	
Download de Coleção de Etiquetas	Sim		
Aplicativo para impressão a partir do disponível móvel⁴	Não disponível	Sim	
Compatibilidade com dispositivos móveis⁵	Não disponível	Download gratuito do aplicativo Brother™ iPrint&Label para impressão sem fios a partir de um dispositivo móvel Apple® ou Android™	
Sistemas operacionais suportados	Windows® XP, Windows Vista®, Windows® 7; Mac® OS X v10.4.11 - v10.8.x	Windows® XP, Windows Vista®, Windows® 7, Windows Server® 2003, Windows Server® 2008, Mac® OS X v10.5.8 - v10.8.x	
Conteúdo da caixa	Software, drivers, cabo USB, cabo de alimentação, Manual de Configuração Rápida, documentação, rolos iniciais: etiquetas de endereço padrão pré-cortadas DK-1201 (100 etiquetas) e fita de papel contínua DK-2205 62 mm (8 m)		
Peso e dimensões	Dimensões	12,7 x 22,1 x 15,2 cm	12,7 x 22,1 x 15,2 cm
	Peso	1,13 kg	1,2 kg
Suporte	Garantia 1 ano de garantia limitada		

Grande variedade de etiquetas e fitas

Rolos de Etiquetas e Fitas de Fácil Instalação

Mude o tipo de etiqueta em segundos. A Brother QL-720nw detecta automaticamente qual rolo foi inserido e ajusta o modelo de etiqueta exibido na tela para o tamanho correto.



ETIQUETAS PRÉ-CORTADAS*

ETIQUETAS DE ENDEREÇO

Pequeno – 29 mm x 62 mm (800 etiquetas)
Padrão – 29 x 90 mm (400 etiquetas)
Grande – 38 mm x 90 mm (400 etiquetas)

ETIQUETAS DE DESPACHO

Etiqueta de despacho – 62 mm x 100 mm (300 etiquetas)

ETIQUETAS MULTIUSO

Etiqueta multiuso/ etiqueta de remetente – 17 mm x 54 mm (400 etiquetas)
Para pastas de arquivos – 17 mm x 87 mm (300 etiquetas)
Redonda pequena – diâm. 12 mm (1.200 etiquetas)
Redonda – diâm. 24 mm (1.000 etiquetas)
Para CD/DVD – diâm. 58 mm (100 etiquetas com filme)
Etiqueta quadrada – 23 mm (1.000 etiquetas)



ETIQUETAS CONTÍNUAS*

FITAS DE PAPEL BRANCO

Larga – 62 mm x 30,48 m
Média – 29 mm x 30,48 m
Estreita – 12 mm x 30,48 m
Removível – 62 mm x 30,48 m**
Larga, não adesiva – 54 mm x 30,48 m (para crachás)

FITAS DE FILME DURÁVEIS

Larga – 62 mm x 15,24 m***
Média – 29 mm x 15,24 m

* Todas as etiquetas e fitas são brancas, a menos que especificado de outra forma. É necessário compra separada.

** Disponível também na cor amarela.

*** Disponível também nas cores amarela e transparente.

* É necessário compra separada.

- 1 Usando etiquetas de endereço padrão, contendo apenas texto e com resolução de 300 x 300 dpi.
- 2 Somente Windows®.
- 3 Códigos de barras disponíveis quando se utiliza o software P-touch Editor 5.0 (incluso).
- 4 Requer conexão a uma rede wireless. Para mais informações sobre o aplicativo Brother™ iPrint&Label, visite o site www.brother-usa.com e procure por iPrint&Label. Para impressão sem fios a partir de dispositivos móveis Apple® ou Android™, baixe o aplicativo Brother™ iPrint&Label gratuitamente. Consulte as FAQs para detalhes adicionais.

Todas as especificações poderão sofrer mudanças sem aviso prévio. Imagens somente para propósitos ilustrativos.



Trabalhando com você para um meio ambiente melhor
www.brotherearth.com

brother
at your side®